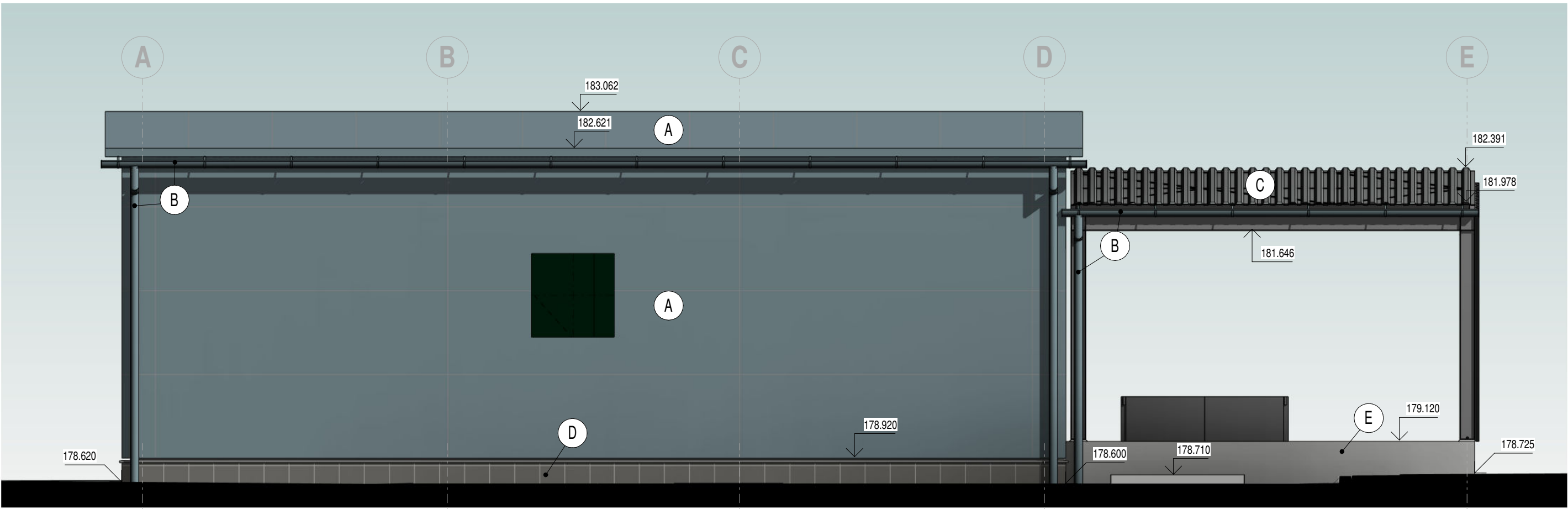


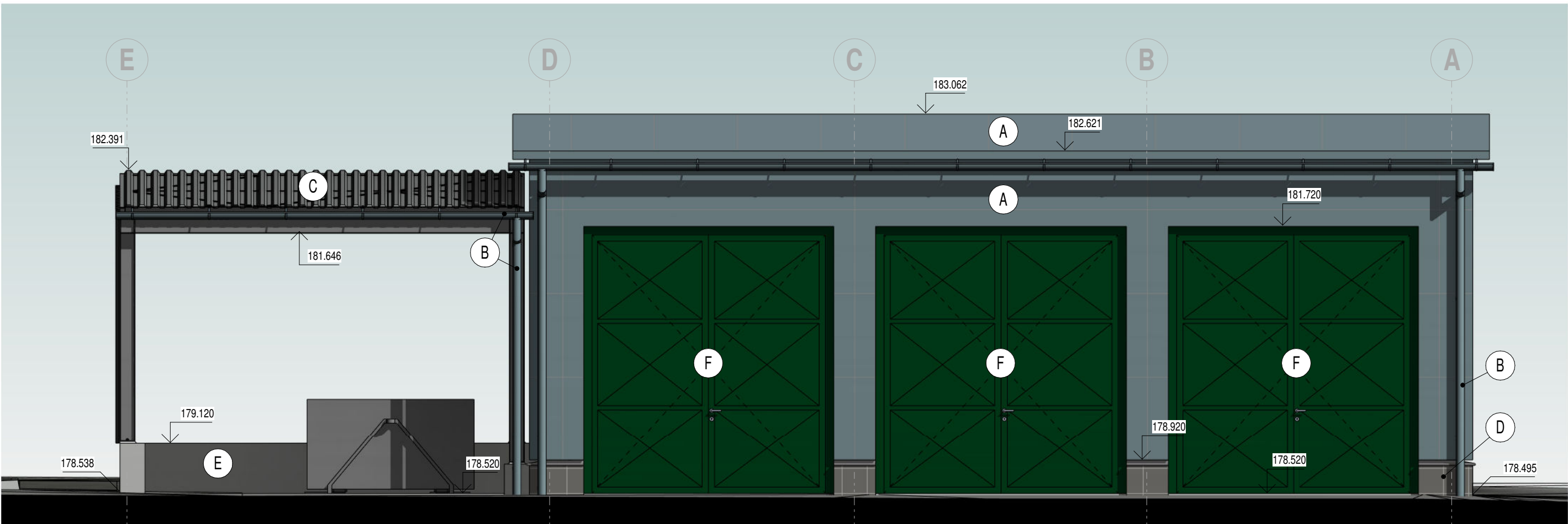
POHLED OD JIHU

1 : 50



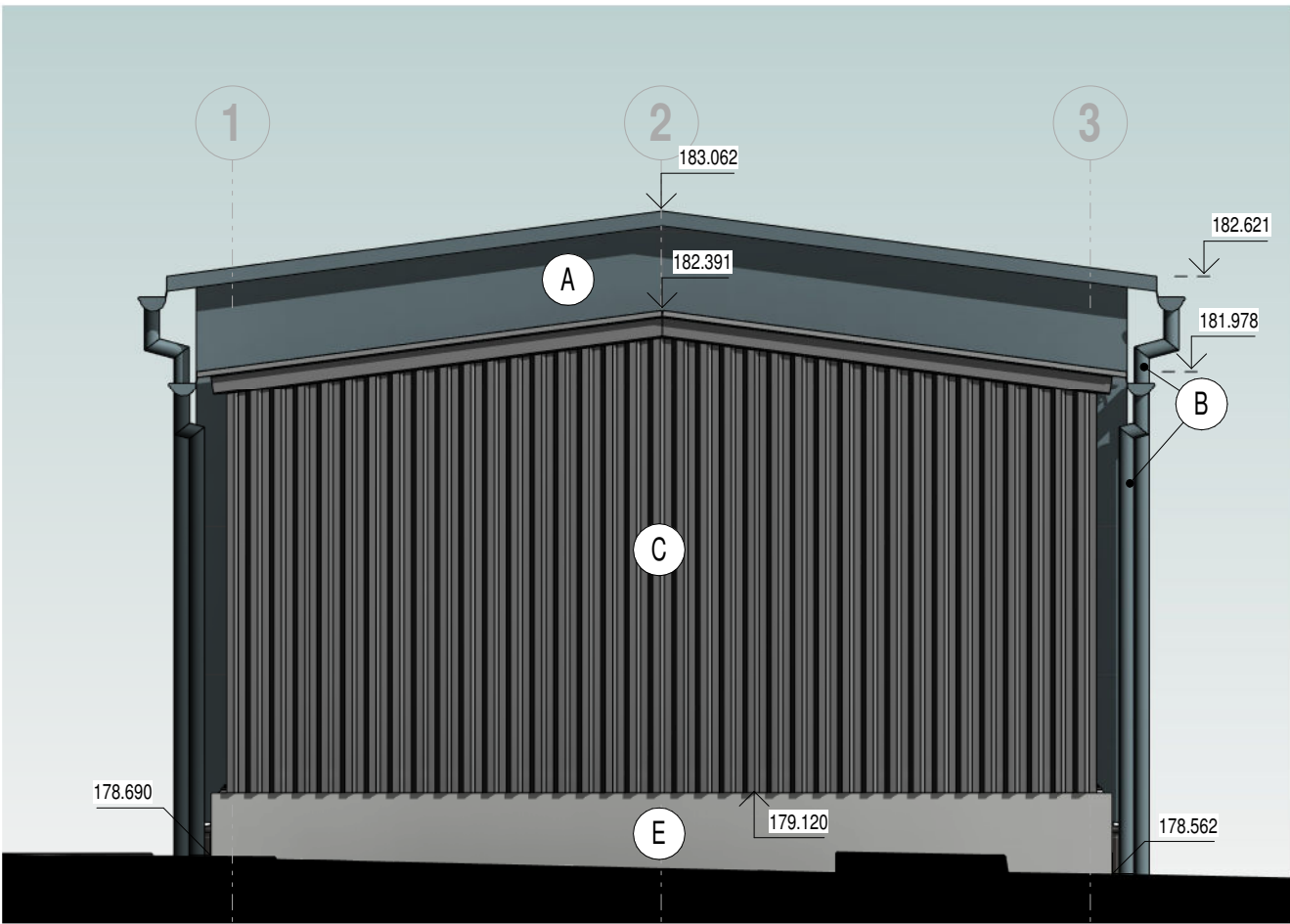
POHLED OD SEVERU

1 : 50



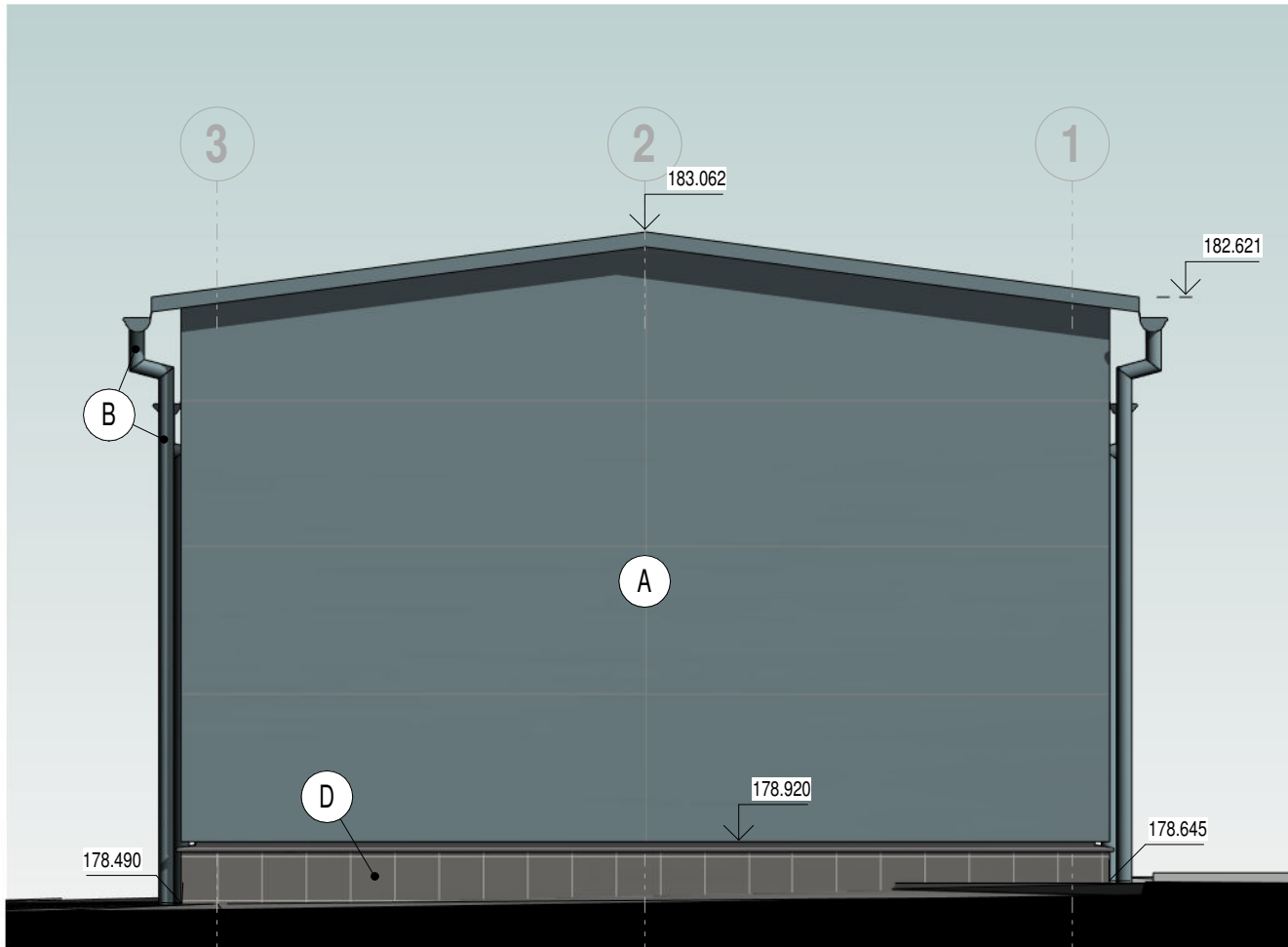
POHLED OD VÝCHODU

1 : 50

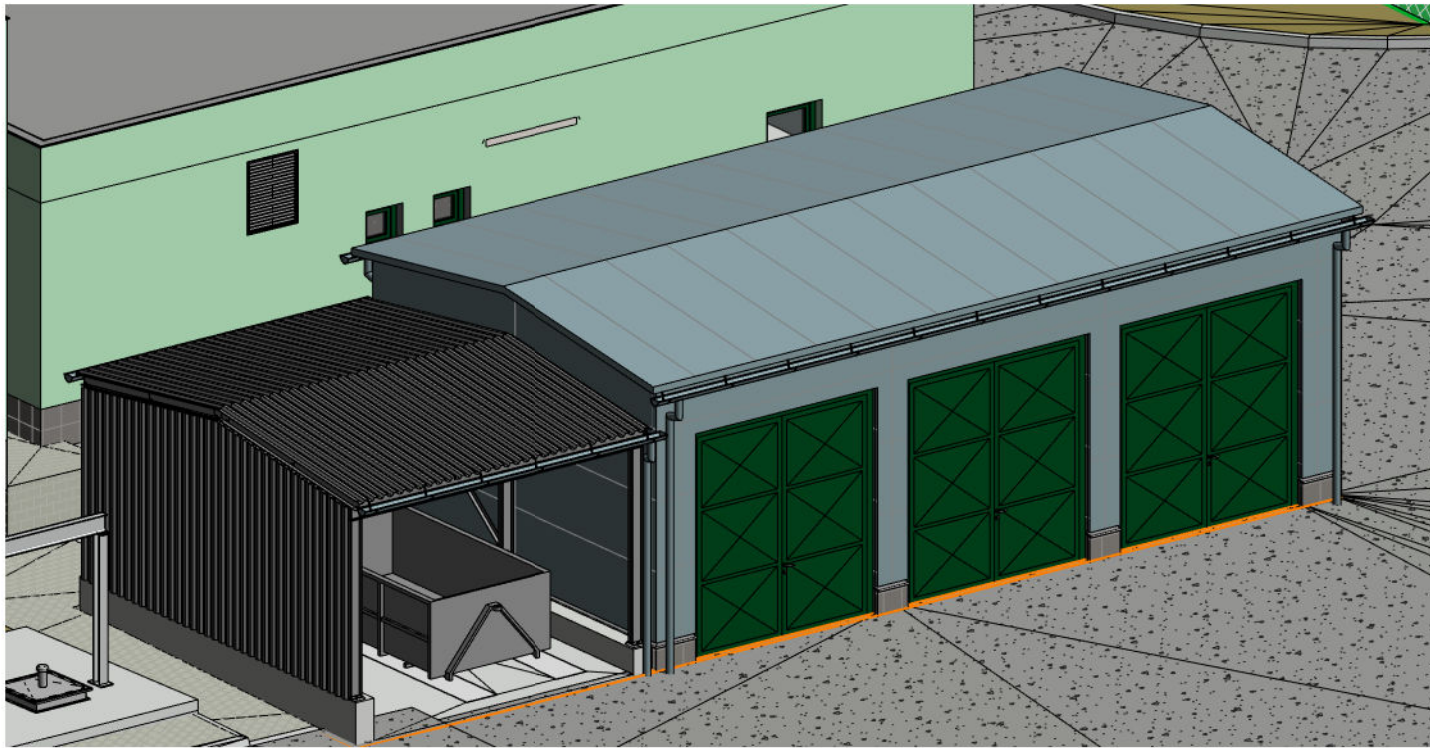


POHLED OD ZÁPADU

1 : 50



3D POHLED




LEGENDA POVRCHŮ

OZNAČENÍ	POPIS
(A)	STŘEŠNÍ A STĚNOVÉ PANELE - OPLÁŠTĚNÍ HALY - BARVA TMAVĚ ŠEDÁ
(B)	KLEMPÍŘSKÉ PRVKY V SYSTÉMU OPLÁŠTĚNÍ HALY - BARVA TMAVĚ ŠEDÁ
(C)	TRAPÉZOVÝ PLECH - POZINK
(D)	KERAMICKÝ OBKLAD 300 x 300 mm - SVĚTLÉ ŠEDÝ
(E)	POHLEDOVÝ BETON
(F)	VRATA OCELOVÁ - ZELENĚ MECHOVÁ (RAL 6005)

KONEČNÁ PODOBA BAREVNÉHO ŘEŠENÍ VŠECH FASÁDNÍCH PRVKŮ BUDE ODSOULASENA A PŘÍPADNĚ UPRAVENA DLE PŘÁNÍ INVESTORA NA ZÁKLADĚ PŘEDLOŽENÝCH VZORKŮ KONKRÉTNÍCH POVRCHOVÝCH ÚPRAV

0	-	-
Revize	Popis revize	Datum revize

	AQUA PROCON s.r.o. Projektová a inženýrská společnost Palackého tř. 12, 612 00 Brno tel.: +420 541 426 011, fax: +420 541 426 012 E-mail: info@aquaprocon.cz www.aquaprocon.cz
Vedoucí projektu	Ing. Jaroslav Jarolím
Vedoucí dílčího projektu	
Zodpovědný projektant	Ing. Jaroslav Jarolím
Vypracoval	Jakub Marek
Kontroloval	Ing. Jan Polášek

Investor	Vodovody a kanalizace Břeclav a.s
Objednatel	Vodovody a kanalizace Břeclav a.s

Formát	3x 2A4	Měřítko	1:50	Stupeň	ZD	Datum	08/2021	Zakázkové číslo	1570521-18
--------	--------	---------	------	--------	----	-------	---------	-----------------	------------

Projekt	POHOŘELICE - INTENZIFIKACE A ZVÝŠENÍ KAPACITY ČOV		
D - Dokumentace objektů a technických a technologických zařízení D.1 - Dokumentace stavebních a inženýrských objektů D.1.5 - SO 206 STÁVAJÍCÍ DEPONIE KALU			
Souprava			
Příloha	Číslo přílohy	Revize	
POHLEDY	D.1.5.5	0	